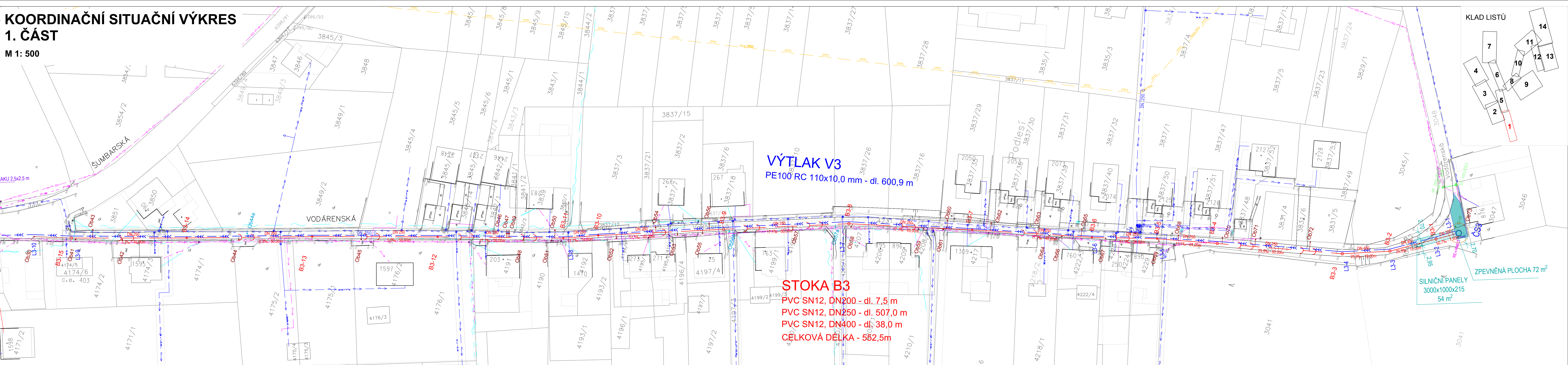


KOORDINAČNÍ SITUAČNÍ VÝKRES
1. ČÁST

M 1: 500



LEGENDA - navržené sítě:

- SPLAŠKOVÁ KANALIZACE
- SPLAŠKOVÁ KANALIZACE - KANALIZAČNÍ ŠACHTA
- ODBOČKY KE SPLAŠKOVÝM PŘÍPOJKÁM
- SPLAŠKOVÁ KANALIZACE - VÝTLAK
- PŘÍPOJKA NN K ČS
- PŘÍPOJKA NN K ČS - PROJEKTUJE A DODÁVÁ ČEZ
- ČERPACÍ STANICE

Související stavba:

Kanalizace vyprojektovaná v rámci akce: "Kanalizace Petřvald - doplnění stokové sítě"
Investorem akce je město Petřvald

- GRAVITAČNÍ KANALIZACE - SPLAŠKOVÁ
- VÝTLAČNÁ KANALIZACE - SPLAŠKY

LEGENDA - stávající sítě:

- STÁVAJÍCÍ SPLAŠKOVÁ KANALIZACE
- STÁVAJÍCÍ JEDNOTNÁ KANALIZACE
- STÁVAJÍCÍ TLAKOVÁ KANALIZACE
- VODOVOD
- SĐELOVACÍ KABEL CETIN - NADZEMNÍ
- SĐELOVACÍ KABEL CETIN - PODZEMNÍ
- PLYNOVOD VTL
- VĚŘEJNÉ OSVĚTLENÍ
- KABEL NN NADZEMNÍ
- KABEL NN PODZEMNÍ
- KABEL VN NADZEMNÍ

BPV S - JTSK

REVIZE	POPIS	DATUM	SCHVÁLIL
3			
2			
1			

Sweco Hydroprojekt a.s. divize Morava pracoviště Ostrava, Varenská 49, 730 02 Ostrava; ostrava@sweco.cz; www.sweco.cz		T. KONTROLA Ing. Hurt	
VYPRACOVAL Olnmachtová	HIP Ing. Jonšta	DATUM 07/2020	
PROJEKTANT Ing. Jonšta	ŘEDITEL DIVIZE Ing. Stojaspa	KRAJ Moravskoslezský	
OBJEDNATEL Město Petřvald, náměstí Gen. Vichera 2511, 735 41 Petřvald		STUPEŇ DPS	
AKCE:		ČÍSLO ZAKÁZKY 219065 01 02	
KANALIZACE PODLEŠÍ		FORMÁT 7 A4	
		MĚŘÍTKO 1: 500	
		ARCHIVNÍ ČÍSLO 011/20/3	
ČÁST STAVBY -	SO/PS -	ČÍSLO PŘÍLOHY C.3.1	1 0

Tato dokumentace včetně všech příloh (s výjimkou dat poskytnutých objednatелеm) je duševním vlastnictvím akciové společnosti Sweco Hydroprojekt a.s. Objednatel této dokumentace je oprávněn ji využít k účelům vyplývajícím z uzavřené smlouvy bez jakéhokoli omezení. Jiné osoby (jak fyzické, tak právnické) nejsou bez předchozího výslovného souhlasu objednatelky oprávněny tuto dokumentaci ani její části jakkoli využívat, kopírovat ani jiným způsobem rozmnožovat nebo zpřístupnit dalším osobám.
Poznámka: Podpis zpracovatelů jsou připojeny pouze k výstisku číslo 01 nebo originálu přílohy (matrici).